

Aus der Geschichte unseres Hauses

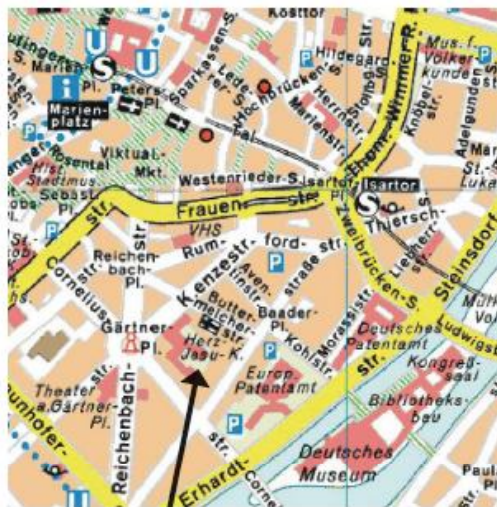
- 1867** wurde von den Niederbronner Schwestern das Haus („Klösterl“) erworben
- 1944** im zweiten Weltkrieg wurde das „Klösterl“ vollständig zerbombt
- 1953** Wiederaufbau mit dem Gedanken ein Heim für Kinder und Flüchtlinge zu errichten
- 1955** Einweihung des 7 stöckigen Wohnheimes für Mädchen und junge Frauen
- 1996** Schließung des Wohnheimes wegen Gesamtanierung
- 1998** Wiedereröffnung des modernisierten Wohnheimes

Unser Leitziel...

ist der freie, sich selbst bestimmende, beziehungsfähige und wertorientierte Mensch, der sein Leben in Verantwortung gegenüber sich selbst, den Mitmenschen und Gott gestaltet und fähig ist, seine Aufgaben in Partnerschaft, Familie, Beruf, Gesellschaft, Kirche und Staat zu erfüllen.

Auf der Basis unserer christlichen Weltanschauung bieten wir den jungen Frauen persönliche Hilfen und Lebensräume für eine zeitgemäße und zukunftsorientierte Entfaltung. Sie können bei uns Abstand vom alltäglichen Stress und den Erfahrungen in Ausbildung, Schule, Beruf und Studium gewinnen, Erholung und Entspannung finden, sowie eigenverantwortlich ihr Leben gestalten lernen (individueller Privatbereich, Selbstversorgung, Umgang mit Behörden, ect.). Es ist möglich diverse Freizeitaktivitäten in Anspruch zu nehmen und sich darüber hinaus mit eigenen Fähigkeiten, Stärken und Interessen persönlich in der Gruppe zu engagieren.

...und so finden Sie uns



Buttermelcherstrasse 10

HERZ-JESU-WOHNHEIM

Buttermelcherstrasse 10

80469 München

Telefon: 089/202540-0

Fax: 089/202540-555

wohnheim@herz-jesu-kloster.de



München

Wohnheim für junge Frauen
Haus für Kinder



Jugendwohnheim für junge Frauen

Träger der Einrichtung

Schwestern vom Göttlichen Erlöser
(Niederbronner Schwestern)

Anschrift

Provinz Deutschland
Oedenberger Str. 83
90491 Nürnberg

Heimleitung

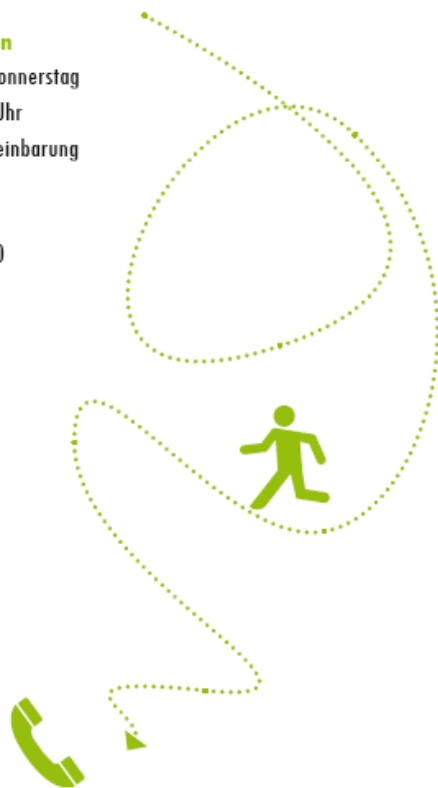
Maria-Anna Uhl

Sprechzeiten

Montag bis Donnerstag
14:00-19:00 Uhr
und nach Vereinbarung

Telefon

089-202540-0



Aufnahme Ausstattung und Angebot

Zielgruppe

- Junge Frauen im Alter von 16 bis 23 Jahre
- Schülerinnen
- Auszubildende
- Blockschülerinnen
- Studentinnen

Ausstattung

- Gemeinschaftsräume
- drei Fernseh-Videoräume
- Bibliothek
- Lern-/Internetaum
- Werkraum
- Billard- und Tischtennisraum
- Fitnessraum
- Musikzimmer mit Klavier und Flügel
- Kulturraum mit Flügel
- große Dachterrasse
- Küche mit Esszimmer auf jeder Etage
- zwei Münzwaschmaschinen
- ein Wäschetrockner
- Café

Angebote

- Begleitung und Unterstützung während des schulischen/beruflichen Werdegangs
- Persönliche Gespräche
- Hilfestellung in allen lebenspraktischen Bereichen
- Freizeitangebote im kreativen, sportlichen, musischen und hauswirtschaftlichen Bereich
- Leben in der Gemeinschaft

Monatliche Heimkosten

Einzelzimmer, Dusche/WC und
Kochnische 385 €

Einzelzimmer, Dusche/WC ohne
Kochnische 355 €

Die EZ sind nur für Dauerbewohnerinnen.

Blockschülerinnen sind in Mehrbettzimmern untergebracht

Im Preis enthalten sind

- Verbrauchsunabhängige Heizkosten
- Nebenkosten (Strom, Wasser etc.)

Mitzubringen sind

- Kissen, Decke, Bettwäsche
- Handtücher
- Kochgeschirr
- Besteck, Teller, Tassen
- Wäscheständer
- **Blockschülerinnen müssen Bettwäsche und Handtücher mitbringen!**

Größe des Wohnheims

134 Wohnheimplätze auf sieben Etagen

Lage des Wohnheims

Zentrum von München (Nähe Viktualienmarkt)

Anfahrt mit öffentlichen Verkehrsmitteln vom Hauptbahnhof:

alle S-Bahnen — Haltestelle Marienplatz

Trambahn: Linie 16 oder 18 — Haltestelle Reichenbachplatz